



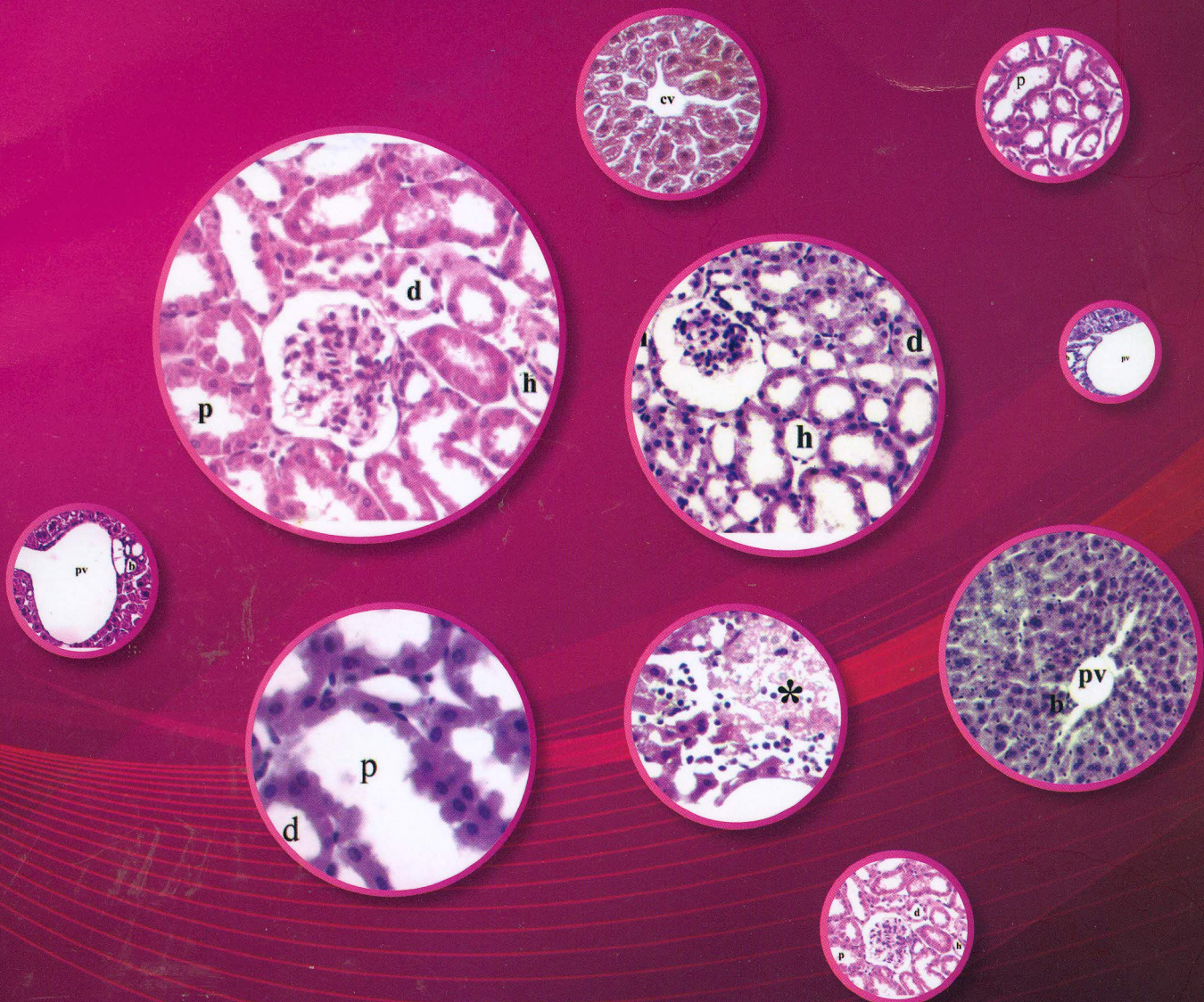
ปีที่ 35 ฉบับที่ 5 กันยายน - ตุลาคม 2559

ISSN : 1686-9664

วารสาร

# วิทยาศาสตร์และเทคโนโลยี มหาวิทยาลัยมหาสารคาม

[www.journal.msu.ac.th](http://www.journal.msu.ac.th)



## สารบัญ

- ผลของสารสกัดจากกระเจี๊ยบมอญต่อเนื้อเยื่อวิทยาของตับและไต  
ในหนูที่ได้รับสารเดกซาเมทาโซนอย่างต่อเนื่อง 486
- Effect of Okra (*Abelmoschus esculentus* Linn.) Extracted on Liver and Kidney Morphology  
in Chronic Dexamethasone Treated-mice**
- สมจินตนา ท้าวทิพย์, วลัยพร ทองเจริญบัวงาม, ลดาชาติ แต่พงษ์โสรัถ, อาศิรา ศรีคุณ,  
พรรณิดา สินสวัสดิ์ และ สุทธิลักษณ์ อุดมชนะทรัพย์  
Somjintana Tourtip, Walaiporn Tongjaroenbuangam, Ladachart Taepongsorat, Akira Srikhun,  
Pannida Sinsawat and Suttuluk Udomthanacap
- ผลของสารสกัดพิกัดตรีพิษจักรต่อหนูเบาหวาน 502
- Effects of Pikudtripitjuk Extract on Diabetic Rats**
- อรทัย สารกุล, ชุศรี ดัลบุษ, ไฉน น้อยแสง, สุพรรณ โพธิ์ศรี และ นพรัตน์ พุทธกาล  
Orathai Sarakul, Chusri Talubmook, Chanai Noisang, Suphan Posri and Nopparat Buddhakala
- ผลของระยะเวลาสุกของผลต่อสารพฤกษเคมีและฤทธิ์ทางชีวภาพของไวน์แดงจากเม่าหลวง 510
- Effect of Fruits Differential Maturity on Phytochemicals and Bioactivity of Maoluang  
(*Antidesma bunius* L.) Red Wine**
- ลือชัย บุตุคูป  
Luchai Butkhup
- ถ่านและน้ำส้มควันไม้จากการคาร์บอนไนเซชันของเปลือกไม้และเปลือกผลไม้ 519
- Charcoal and Wood Vinegar from Carbonization of Barks and Fruit Peels**
- ปริญญา นูวบุด, จินดาพร จำรัสเลิศลักษณ์ และ เจริญพร เลิศสถิตชนกร  
Parinya Nuwaboot, Jindaporn Jamradloedluk and Charoenporn Lertsatitthanakorn
- ผลของการบริโภคข้าวเหนียวตัดแปลงค่าดัชนีน้ำตาล และข้าวเหนียวปกติ  
ต่อการระดับน้ำตาลในเลือดของวัยผู้ใหญ่ไทย 525
- Blood Sugar Level Between Modified (Reduced Glycemic Index : GI)  
Sticky Rice and Non Modified Sticky Rice Consumption in Thai Adults**
- อุดมศักดิ์ มหาวิวัฒน์, อัศวิน อมรสิน, ศิรินาถ ตงศิริ, กัญณภัส ตลับไธสง,  
รุ่งทิวารณ พลงวงศ์ษา และ สมฤดี สิงห์คำป้อง  
Udomsak Mahaweerawat, Aswin Amonsin, Sirinat Tongsiri, Khannaphas Tlapthaisong,  
Rungthiwaphon Ponwongsa and Somridi Singkhampong6

## สารบัญ

- วัยรุ่นกับภาวะซึมเศร้า: การประเมินภาวะซึมเศร้าในกลุ่มนักเรียนมัธยมศึกษาตอนปลาย จังหวัดนนทบุรี 530  
**Youths and Depression: Depressive Evaluation among Senior High School Students, Nonthaburi Province**  
วิศิษฐ์ ฉวีพจน์กำจร, ญัฐจาพร พิชัยณรงค์, วรณัน อรรถแสงศรี,  
ปรารธนา สติติวิภาวี และ ชฎาภา ประเสริฐทรง  
Wisit Chaveepojnkamjorn, Natchaporn Pichainarong, Voranan Adthasangsri,  
Pratana Satitvipawee and Chadapa Prasertsong
- คุณภาพของน้ำดื่มบรรจุขวดในจังหวัดระยอง ประเทศไทย 538  
**Quality of Bottled Drinking Water Distributed in Rayong Province, Thailand**  
สุบัตินิต นิมรัตน์, กิตติชัช สุพรรณพันธุ์ และ วีรพงษ์ วุฒิพันธุ์ชัย  
Subuntith Nimrat, Kittitach Supannapan and Verapong Vuthiphandchai
- แนวทางในการป้องกันการแพ้ซ้ำในโรงพยาบาลส่งเสริมสุขภาพตำบลเขตอำเภอกมลาไสย  
จังหวัดกาฬสินธุ์ 548  
**Guidance for Preventing Repeated Drug Allergy in Sub-district Health Promoting Hospitals,  
Kamalasai District, Kalasin Province**  
อรยา ปัญญา และ สุรศักดิ์ ไชยสงค์  
Oraya Panya and Surasak Chaiyasong
- ปัจจัยทางสังคมกับภาวะซึมเศร้าในกลุ่มนักเรียนมัธยมศึกษาตอนปลาย 559  
**Social Determinants and Depression among Senior High School Students**  
วิศิษฐ์ ฉวีพจน์กำจร, ญัฐจาพร พิชัยณรงค์, วรณัน อรรถแสงศรี,  
ปรารธนา สติติวิภาวี และ ชฎาภา ประเสริฐทรง  
Wisit Chaveepojnkamjorn, Natchaporn Pichainarong, Voranan Adthasangsri,  
Pratana Satitvipawee and Chadapa Prasertsong
- การศึกษาการปฏิบัติงานด้านอาชีวอนามัยและความปลอดภัยของเจ้าหน้าที่ความปลอดภัย  
ในการทำงานระดับหัวหน้างานในสถานประกอบการ : กรณีศึกษา จังหวัดอุบลราชธานี 568  
**A Study of Occupational Health and Safety Performance among Head Safety Supervisors in Factories:  
Case Study of Ubon Ratchathani Province**  
นิภาพร คำหลอม  
Nipaporn Khamhlom

## สารบัญ

- การประเมินผลกระทบทางสุขภาพของชุมชนที่อยู่รอบสถานที่ฝังกลบมูลฝอยเทศบาลเมืองวารินชำราบ  
จังหวัดอุบลราชธานี 581  
**Health Impact Assessment of Communities Near The Landfill Site of Warinchamrab Municipality,  
Ubonratchathani Province**  
จิราภรณ์ หลาบคำ, ชูลีพร เทพแสง และ จูติมา วันทอง  
Chiraporn Lapkham, Chuleeporn Thepsaeng and Thitima Wonthong
- แบบจำลองโครงข่ายประสาทเทียมสำหรับการพยากรณ์น้ำท่วมในลุ่มน้ำมูลตอนล่าง 587  
**Artificial Neural Network Models for Flood Forecasting in Lower Mun Catchment**  
ทวี ชัยพิมลผลิน และ ทวีศักดิ์ วังไพศาล  
TaweChaipimonplin and ThaveesakVangpaisal
- การศึกษาเปรียบเทียบด้านความปลอดภัยของระบบธนาคารผ่านอินเทอร์เน็ต  
ระหว่างประเทศกัมพูชาและประเทศไทย 596  
**A Comparative Study on the Safety of Internet Banking Systems between Cambodia and Thailand**  
รัชนา สุข และ สมนึก พ่วงพรพิทักษ์  
Rachana Sok and Somnuk Puangpronpitag
- การแก้ไขปัญหาการแจกเปลี่ยนกุญแจสาธารณะสำหรับลายมือชื่อดิจิทัล 609  
**Solving the Problem of Public Key Distribution for Digital Signature**  
สมนึก พ่วงพรพิทักษ์ และ ณัฐวุฒิ ศรีวิบูลย์  
Somnuk Puangpronpitag and Nattavut Sriwiboon