



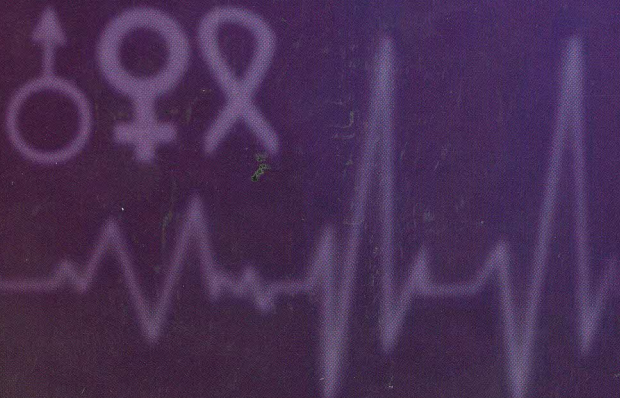
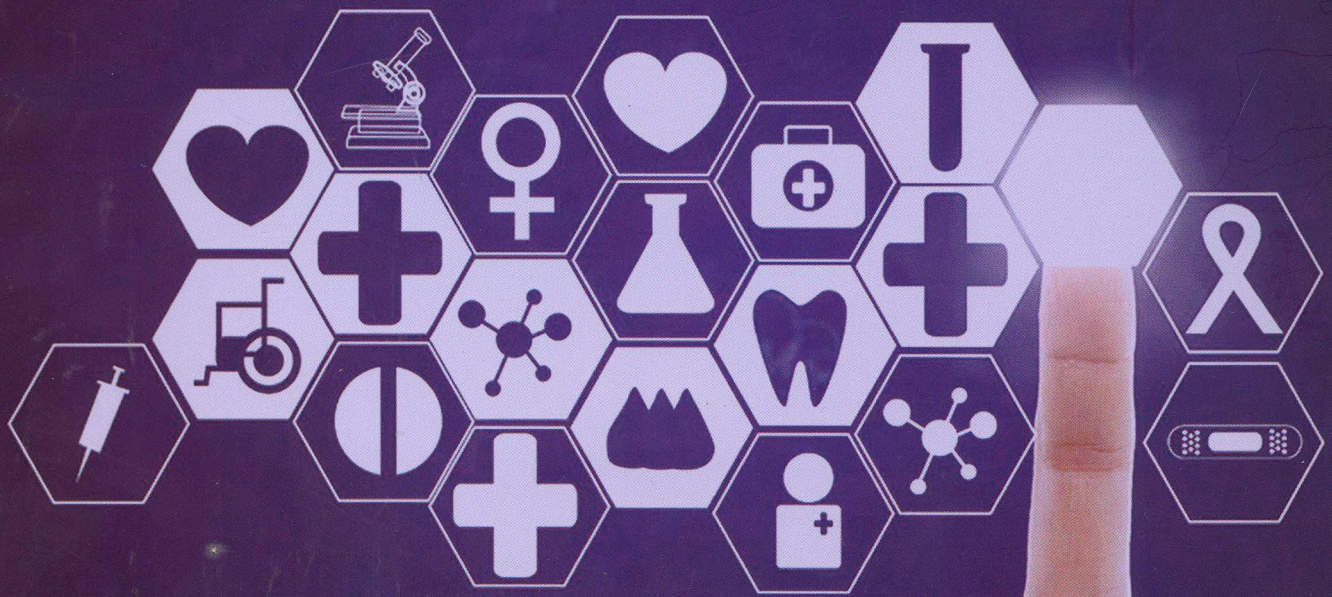
ปีที่ 34 ฉบับที่ 6 พฤศจิกายน - ธันวาคม 2558

ISSN : 1686-9664

วารสาร

วิทยาศาสตร์และเทคโนโลยี มหาวิทยาลัยมหาสารคาม

www.journal.msu.ac.th



สารบัญ

นิพนธ์ต้นฉบับ

ปริมาณออกซิเรสเวอราทรอลและฤทธิ์ยับยั้งการทำงานของเอนไซม์ไทโรซิเนสของสารสกัด
แก่นมะหาด 547

Oxyresveratrol Content and Tyrosinase Inhibitory Activity of Artocarpus lakoocha Heartwood Extract

พรพรรณ เหล่าวัชรสุวรรณ, เมธิณ ผดุงกิจ, ธิดารัตน์ นามสว่าง, จีรวรรณ คำภูเวียง, จรัสศรี แซ่มพุดซา
Pornpun Laovachirasuwan, Methin Phadungkit, Thidarut Namsawang,
Jeerawan Khumphuwang, Charatsri Chaemphudsa

การพัฒนาารูปแบบการดูแลผู้ป่วยเบาหวานชนิดที่ 2 ภายใต้ระบบสุขภาพอำเภอ ในศูนย์บริการ
สาธารณสุขสังกัดองค์กรปกครองส่วนท้องถิ่น เทศบาลเมืองศรีสะเกษจังหวัดศรีสะเกษ 551

The Development of Health Care Model for Diabetes Mellitus Type2 in Primary Health Care Unite, MuangSisaket Municipality, Sisaket Province.

กิติวรรณ จรรยาสุทวิวงศ์, วรพจน์ พรหมสัตย์พรต, จิราพร วรวงศ์

การศึกษาปัจจัยเสริมที่ส่งผลต่อการควบคุมระดับน้ำตาลในเลือดของผู้ป่วยสูงอายุ
โรคเบาหวานผ่านการดูแลการใช้ยาที่บ้านในเขตอำเภอสมเด็จจังหวัดกาฬสินธุ์ 560

The study of Factors affecting to Blood Sugar Control in Elderly with Diabetes Mellitus in a Home Care for Quality Use of Medicine at Home in Somdet District, Kalasin Province

ชานนุช มานะดี, ชนัตถา พลอยล้อมแสง, พยอมน สุขเอนกนันท์
Chananooch Manadee, Chanuttha Ploylearmsang, Phayom Sookaneknun

รูปแบบการพัฒนาโรงพยาบาลส่งเสริมสุขภาพตำบล ตามเกณฑ์คุณภาพเครือข่ายบริการปฐมภูมิ
พื้นที่อำเภอดงหลวง จังหวัดมุกดาหาร 569

ณัฐวุฒิ วัจนชาติ, สุมัทนา กลางคาร, พวงเพ็ญ ชันประเสริฐ

ปัจจัยที่มีผลต่อการควบคุมระดับน้ำตาลในเลือดไม่ได้ตามเป้าหมายและความถูกต้อง
ของการใช้ยาฉีดอินซูลินของผู้ป่วยเบาหวาน ในโรงพยาบาลวาปีปทุม 575

Factors affecting of uncontrolled blood glucose, accuracy of insulin injection administration of diabetic patients in Wapipathum hospital

รัตนพร เสนาลาด, วิระพล ภิมาลย์
Rattanaporn Sanalad, Wiraphol Phimarn

สารบัญ

- ความรู้ทัศนคติพฤติกรรมและปัจจัยที่มีผลต่อการจัดการอาการปวดเรื้อรัง
ที่ไม่ได้เกิดจากโรคมะเร็งของผู้ป่วยในชุมชน 587
**Knowledge, Attitude, Behaviors, and Factors Affecting the Management of Chronic Non-Cancer Pain
in Patient Living in the Community**
ราตรี สว่างจิต, ภัทรินทร์ กิตติบุญญาคุณ, พรรณวดี อาจศรี, จุฑารัตน์ สุจริต, สมพร เพ็งงาม
Ratree Sawangjit, Pattarin Kittboonyakun, Pannawadee Ardsri, Chutharat Sucharit, Somporn Pengngam
- การพัฒนาระบบแจ้งเตือนการได้รับยาที่มีผลทำให้โปแตสเซียมต่ำ โรงพยาบาลพนมไพร จังหวัดร้อยเอ็ด 593
Development of a Hypokalemia-Drug Alert System in Phanomphrai Hospital, Roi-Et Province
ศุภชาติ สมมาตย์, สุรศักดิ์ ไชยสงค์
Suppachat Sommart, Surasak Chaiyasong
- ฤทธิ์ต้านอนุมูลอิสระและฤทธิ์ต้านการก่อกลายพันธุ์ขององค์ประกอบของผลสุกพิลังกาสงา 602
**Free radical Scavenging and Anti-mutagenic activities of constituents
from Ardisia elliptica Thunb. ripe fruits**
เมธิน ผดุงกิจ, พรพรรณ เหล่าวิชระสุวรรณ, บรรลือ สังข์ทอง, สุนันทา สุวันลาสี, สีใส ปาละมี
Methin Phadungkit, Pornpun Laowachirasuwan, Bunlue Sungthong, Sounantha Souvanlasy,
Sesay Palamy
- การกระจายและปัจจัยทำนายพื้นที่เสี่ยงโรคมาลาเรียในพื้นที่ชายแดนไทย-เมียนมาร์ 610
Distributions and Predictive Factors of Malaria Risk Areas along the Thai-Myanmar Border
สยมภู ไสทา, ทศนีย์ ศิลาวรรณ, ชะนวนทอง ชนสุกาญจน์, ชนินทร์ เจริญกุล, จรณิต แก้วกั้งवाल
Sayampoo Saita, Tassanee Silawan, Chanuantong Tanasugarn,
Chanin Charoenkul, Jaranit Kaewkungwal
- ความร่วมมือในการใช้ยา ปัจจัยในการควบคุมระดับเม็ดเลือดขาว CD4 และอุบัติการณ์
ของอาการไม่พึงประสงค์จากการใช้ยาต้านไวรัสเอชไอวี ของผู้ป่วยนอกโรงพยาบาลสังขะ 622
**Medication Adherence, Factors associated on controlling CD4 and Adverse Drug
Reaction of Antiretroviral Therapy among HIV-infected Out-Patients, Sungkha Hospital**
ฉัตรมณี แท่งทองกลาง, วิระพล ภิมาลย์
Chatmanee Taengthonglang, Wiraphol Phimarn
- บทเรียนที่ได้รับจากโครงการสานพลังเครือข่ายการฟื้นฟูสมรรถภาพคนพิการในชุมชน
ในเขตความรับผิดชอบของสำนักงานหลักประกันสุขภาพแห่งชาติเขต 7 628
**Lessons Learned from A Network Building Project for Community-based Rehabilitation Program
in the National Health Security Office 7th Region**
นริสา วงศ์พนารักษ์, ศิรินาถ ตงศิริ
Narisa Wongpanarak, Sirinart Tongsi

สารบัญ

การรับรู้ด้านสุขภาพกับพฤติกรรมเสี่ยงต่อการเกิดโรคมะเร็งท่อน้ำดีของประชาชนอายุ 20-40 ปี
ตำบลเชียงเครือ อำเภอเมือง จังหวัดสกลนคร 635

**Perceived Health and Cholangiocarcinoma Risk Behaviors in people 20-40 Years,
Chiang Khrueta Sub-district, MueangSakonNakhon District, SakonNakhon Province.**

นิติกร ภูสุวรรณ, เสาวลักษณ์ ทุลธรรม
Nitikorn Phoosuwan, Saowalak Tholtham

สภาวะสุขภาพและระดับการปฏิบัติกิจวัตรประจำวันของผู้สูงอายุ 85 ปีขึ้นไป อำเภอหนองหิน จังหวัดเลย 645

**The Health Status and activity level of daily living in The Elderly over 85 years
Nonghin district Loei Province**

ยอดลักษ์ สัยลังกา, บุญมา สุนทราวีรัตน์
Yodluck Sailingka, Boonma Soontaraviratatna

การใช้นโยบายสาธารณะเพื่อการพัฒนาารูปแบบการดำเนินงาน ลด ละ เลิกเหล้า
ในงานบุญประเพณีตำบลธาตุห้อย อำเภอเขื่องใน จังหวัดอุบลราชธานี 652

**The Development of Public Policy for the Reducing and Quitting Alcohol consumption Modelfor
Thai Traditional Festival in That Noi Sub-district, Khueang Nai District, Ubon Ratchathani Province**

พินิต บุญเพ็ง, วรพจน์ พรหมสัตยพรต, น้ำเพชร ตั้งยิ่งยง
Pinit Boonpeng, Vorapoj Promasatayaprot, Namphet Tungyingyong

การดูแลสุขภาพตนเองของผู้สูงอายุที่เป็นโรคเบาหวานในโรงพยาบาลส่งเสริมสุขภาพตำบลบ้านไส้จ้อ
ตำบลกุดไส้จ้อ อำเภอกันทรวิชัย จังหวัดมหาสารคาม 664

**Self-care of elderly patients with diabetes mellitus in Tambon Kutsaijorhealth promoting
hospital, Kantharawichaidistrict, Maha Sarakham province**

วรพจน์ พรหมสัตยพรต, สุมัทนา กลางคาร, ชัยรัตน์ ชูสกุล
Vorapoj Promasatayaprot, Sumattana Glangkarn, Chairat Chusakul

การพัฒนาารูปแบบการเฝ้าระวังโรคไม่ติดต่อเรื้อรังตำบลโคกสว่าง อำเภอสำโรง จังหวัดอุบลราชธานี 670

**The Development of Chronic Non-Communicable Disease Surveillance Model in Kokswang
Sub-District Samrong District Ubonratchathani Province.**

อภิรักษ์ ศรีชัย, วรพจน์ พรหมสัตยพรต, เกศิณี หาญจั่งสิทธิ์
Apirak Sornchai, Worapoj Promsatayaprot, Kesinee Hanjangsit

สารบัญ

การนำความรู้และทักษะจากการอบรมหลักสูตรนักสาธารณสุขชุมชนปฏิบัติการ (นสช.)
ไปประยุกต์ใช้ในการปฏิบัติงานให้สอดคล้องกับขอบเขตงานด้านสาธารณสุขในศตวรรษที่ 21 682

Application of Knowledge and Skills from the Public Health Practitioner (PHP)

Training Program to Implementing for Health Framework in the 21th Century

วรพจน์ พรหมสัตยพรต, สุภัทนา กลางคาร, วานิช รุ่งราม

Vorapoj Promasatayaprot, Sumattana Glangkarn, Varnish Rungram

ผลของเจตมูลเพลิงแดงและพลัมบาจินต่อการแสดงออกของไซโตโครม พี 450 2 อี 1
ในตับและ ไซโตโครม พี 450 2 เอฟ 2 ในปอดหนูถีบจักร 692

Effect of Plumbago indica Linn. and plumbagin on the expression of hepatic cytochrome

P450 2e1 and lung cytochrome P450 2f2 in mice

วรัญญา จตุพรประเสริฐ, นิธิมา ตติยอภิรดี, กนกวรรณ จารุกำจร

Waranya Chatuphonprasert, Nitima Tatiya-aphiradee, Kanokwan Jarukamjorn