

วารสาร เมืองโบราณ

MUANG BORAN JOURNAL ๔๔.๓

ปีที่ ๔๔ ฉบับที่ ๓ กรกฎาคม - กันยายน ๒๕๖๑

Vol. 44 No. 3 July - September 2018

www.MuangBoranJournal.com



ไชยบุรี

ปรากฏที่แข็งแกร่งของพัทลุง

ISSN 0125-4256
9 770125 426000

ภูมิวัฒนธรรม
การสร้างบ้านแปงเมือง
ที่ทะเลสาบสงขลา

จินตนาการ
พันปีองเศรษฐกิจ
ในตัวเมืองพัทลุง

เรื่องไม่เล็ก
แห่งทะเลน้อย

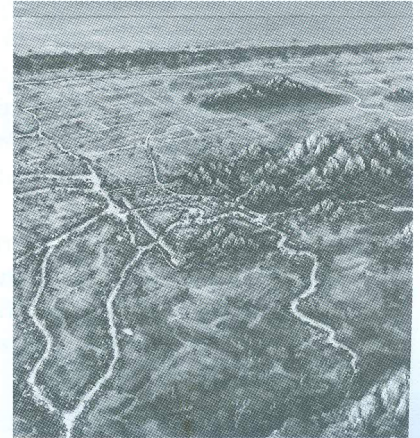
สารบัญ

ไชยบุรี : ปรากฏการณ์ที่แข็งแกร่งของพัทลุง

- ๑ ภาพวาด... ไชยบุรี : เมืองป้อมปราการของพัทลุง สุทธิชัย ฤทธิ์จิตุพรชัย
๗ บทบรรณาธิการ... Cultural suicide อคติวิบัติกรรมทางวัฒนธรรม
ในสังคมไทยยุคปัจจุบัน ศรีศักร วัลลิโภดม

ภูมิวัฒนธรรม

- เรื่องจากปก...
๑๒ ไชยบุรี : ปรากฏการณ์ที่แข็งแกร่งของพัทลุง วิยะดา ทองมิตร
เรื่องประจำเล่ม...
๒๗ ภูมิวัฒนธรรมการสร้างบ้านแปงเมืองที่ทะเลสาบสงขลา ศรีศักร วัลลิโภดม
๔๓ “สาครตัน” ที่บ้านหัวพรุ อภิญา นนทนาท
๕๓ เรื่องไม่เล็กแห่งทะเลน้อย เมธินี ชุ่มผล
๖๓ ภาพชุด ชาวจีนที่ลี้ภัย พัทลุง ประมินทร์ อินทรักษา
๗๐ จีนบางแก้ว พันเพื่อเศรษฐกิจในตัวเมืองพัทลุง สุดารา สุจฉายา
๘๑ “ขุนศรีศรัทธา” ตำนานครุฑต้นโนราแห่งบ้านท่าแค เกสรบัว อุบลสวรรค์
๙๑ ช้างพัทลุงยุคสุดท้าย ณัฐวิทย์ พิมพ์ทอง



เมืองไชยบุรีตั้งอยู่บนที่ราบ
ซึ่งโอบล้อมด้วยภูเขาทั้ง ๓ ด้าน
คือ เขาพลู เขาบ่อหา และเขาเมือง
อีกทั้งยังมีเขาลูกโดดตั้งอยู่รายรอบบริเวณ
จึงเป็นเสมือนป้อมปราการธรรมชาติ
ขณะเดียวกันก็สร้างแนวกำแพงเชื่อม
ระหว่างภูเขาที่โอบล้อมเมือง มีการขุดคูเมือง
และสร้างป้อมปราการในลักษณะเดียวกัน
กับที่หัวเขาแดง จังหวัดสงขลา
ซึ่งออกแบบโดยเดอ ลามาร์ วิศวกรชาวฝรั่งเศส
ไชยบุรีจึงเป็นเมืองคูแฝดกับเมืองหัวเขาแดง
และถือเป็นเมืองป้อมปราการที่มั่นคงของพัทลุง

ปกิณกะ

- ๑๐๓ ในรอบสามเดือน... กองบรรณาธิการ
๑๐๗ เรื่องเล่าชาวกรุง... วงกรมหลวงสรรพสาตรศุภกิจ วราห์ โรจนวิภาต
๑๑๕ วิถีชน บนตำนาน... ตำนานนางเลือดขาวของพัทลุง-นครศรีธรรมราช
ศาสตราจารย์สุกัญญา สุจฉายา
๑๒๑ สร้างบ้าน สร้างเรือน... เรือนฝากระดาน เมืองพัทลุง อภิญา นนทนาท
๑๒๙ เก็บตักนามบ้านนามเมือง... ท่าเรือแดง ท่าสุพรรณ ท่าเรือเขียว
พรพิมล เจริญบุตร

บทความพิเศษ

- ๑๓๔ ท่องพุทธภูมิ... เทวทหะ : นครแห่งพุทธมรตตร อภาภิรัตน์ วัลลิโภดม
๑๓๘ คนจีนในเมืองตะกั่วป่า : สมาคมและสมาคมลับ สมโชติ อ่องสกุล
๑๔๗ “ผีมืด” ในมิติทางจิตวิญญาณ นิพัทธ์พร เพ็งแก้ว
๑๖๘ คุยท้ายเล่ม... สุดารา สุจฉายา

Content

- 62 Not a Minor Issue on Thalay Noi
Methinee Cha-umpol
100 The Last Chapter of Phattalung Elephants
Nattavit Pimthong