

วารสาร เมืองโบราณ

MUANG BORAN JOURNAL ๔๓.๒



ปีที่ ๔๓ ฉบับที่ ๒ เมษายน - มิถุนายน ๒๕๖๐

Vol. 43 No. 2 April - June 2017

www.MuangBoranJournal.com



วัดตะพานหิน
แหล่งศักดิ์สิทธิ์
แต่วัฒนธรรมหินตั้ง

3

4

9

นครรัฐสุโขทัย
ในสยามประเทศ

ชุมทรัพย์ถ้ำเจ้าราม

คลองบางกอกน้อย
ในความทรงจำของ
เทิ้ม มีเต็ม



สารบัญ

- ๑ ภาพวาด... สรรคบุรี... แพรกศรีราชา สุทธิชัย ฤทธิจิตุพรชัย
๕ บทพรรณนาธิการ... พระสงฆ์ในฐานะผู้นำบารมีของสังคม ศรีศักร วัลลิโภดม

ภูมิวัฒนธรรม

- เรื่องจากปก...
๑๔ นครรัฐสุโขทัยในสยามประเทศ ศรีศักร วัลลิโภดม
เรื่องประจำเล่ม...
๒๙ สรรคบุรี... เมืองสำคัญแห่งลุ่มน้ำเจ้าพระยาตอนบน วิยะดา ทองมิตร
๓๗ ทุ่งเสลี่ยม เมืองต่อแดนระหว่างสุโขทัยกับเถิน กองบรรณาธิการ
๔๒ ชุนเขา บ้านป่า และทางเกวียน ณีรัฐวิทย์ พิมพ์ทอง
๕๐ ขุมทรัพย์ถ้ำเจ้าราม เกสรบัว อุบลสรรค์
๖๐ “หลวงพ่อศิลา” พระคู่บ้านคูเมืองทุ่งเสลี่ยม อภิญญา นนท์นาท
๗๓ กินเมียขย สุดชายแดนที่ทุ่งเสลี่ยม เมธินีย์ ชุ่มผล
๘๐ นิทานยายหลง : ข้อมูลทางประวัติศาสตร์
และโบราณคดีในพื้นที่สุโขทัย วีระวัฒน์ แสนคำ

ปกพิเศษ

- ๘๘ ในรอบสามเดือน... กองบรรณาธิการ
๙๒ เรื่องเล่าชาวกรุง... คลองบางกอกน้อยในความทรงจำของเทม มีเต็ม
สุดารา สุจฉายา
๑๐๓ วิถีชน บนตำนาน... พระร่วง-พระลือ ศาสตราจารย์สุกัญญา สุจฉายา
๑๐๘ ข้างหลังภาพ... เล่นเรือใบ เมธินีย์ ชุ่มผล
๑๑๐ เก็บตกนามบ้านนามเมือง... ทำแปดตำรวจ พรพิมล เจริญบุตร

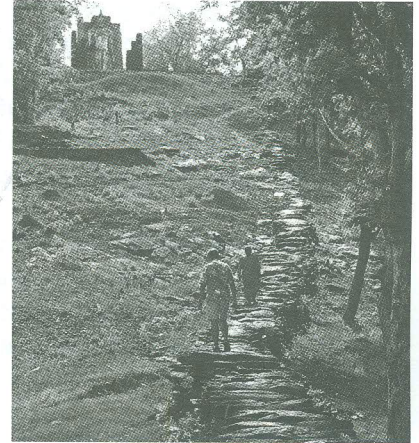
บทความพิเศษ

- ๑๑๔ ท่องพุทธภูมิ... สังกัสสะ : นครแห่งแสงและการตื่นรู้ อาภาภริรัตน์ วัลลิโภดม
๑๑๘ เอกสารและความทรงจำของชาวสวรรคโลก สมชาย เดือนเพ็ญ
๑๒๔ แกะรอย “นครลุง-นครป่า” จากจารึกของชาวลาวหนานผิง
ณ แหล่งโบราณคดีต้าต้วน ยูวดี วัชรวงกูร
๑๓๒ สู่ทางที่ “ด่านซ้าย” พลวัตของตลาดเมืองชายขอบ เอกรินทร์ พึ่งประชา

Content

- 59 Chao Ram's Treasure Kesornbua Ubolson
71 Luang Poh Sila – An Image of Buddha that belongs to Thung Saliam
Apinya Nonnat

วัดตะพานหิน แหล่งศักดิ์สิทธิ์แต่วัฒนธรรมหินตั้ง



วัดตะพานหิน วัดอรัญญิก
บนไหล่เขาทางตะวันตกของเมืองสุโขทัย
ที่มีการพบพระพุทธรูปทวารวดี
ขนาดใหญ่ถึง ๒ องค์
อีกทั้งแผ่นดินธรรมชาติที่ก่อเป็นตะพานทางขึ้น
น่าจะย้อนขึ้นไปได้ถึงยุควัฒนธรรมหินตั้ง
บ่งบอกความเป็นพื้นที่ศักดิ์สิทธิ์
มาแต่ก่อนตั้งกรุงสุโขทัย
(ภาพ : ณีรัฐวิทย์ พิมพ์ทอง)