

วารสาร เมืองโบราณ

MUANG BORAN JOURNAL ๔๒.๒

ปีที่ ๔๒ ฉบับที่ ๒ เมษายน - มิถุนายน ๒๕๕๙

Vol. 42 No. 2 April - June 2016

www.MuangBoranJournal.com



ละโว้ นคราโบราณถึงฐานที่มั่นของ สมเด็จพระนารายณ์ฯ

ISSN 0255-425X
97701251426009

“ละโว้” ถึง “ลพบุรี”
การเปลี่ยนแปลงทาง
ประวัติศาสตร์เมืองโบราณ

วิถีปกากะญอ
บ้านห้วยน้ำนก

เขตเศรษฐกิจพิเศษทวาย
เสียงร้องข้ามพรมแดน

สารบัญ

- ๑ ภาพวาด... จาก “ละโว้” ถึง “ลพบุรี” สุทธิชัย ฤทธิ์จตุพรชัย
๗ บทบรรณาธิการ... ประเพณีและวัฒนธรรมกับความเป็นมนุษย์ ศรีศักร วัลลิโภดม

ภูมิวัฒนธรรม

- เรื่องจากปก...
๑๒ ลพบุรี นครดึกดำบรรพ์แห่งสยามประเทศ วิยะดา ทองมิตร
เรื่องประจำเล่ม...
๓๑ “ละโว้” ถึง “ลพบุรี” การเปลี่ยนแปลงทางประวัติศาสตร์เมืองโบราณ
ศรีศักร วัลลิโภดม
๔๗ พลวัตของตำนานเมืองลพบุรี สุตรา สุธงษา
๕๗ วิถีปกากะญอบ้านห้วยน้ำนัก กองบรรณาธิการ
๖๐ “ต้าโกล” ผู้บุกเบิกแห่งห้วยน้ำนัก ญัฐวิทย์ พิมพ์ทอง
๖๘ น้ำเมย ตองตึง และเห็ดถอบ ความอุดมสมบูรณ์ของแผ่นดิน อภิญา นนันทนา
๗๗ หอยผู้หากิน... กับนาข้าวและไร่ข้าวโพด เมธินัย ชุ่มผล
๘๔ ความงามจาก “ศรัทธา ความเชื่อ” ที่แตกต่างกัน เกสรบัว อุบลสวรรค์
๙๕ แม่สอด ชุมชนการค้าชายแดนสู่เขตเศรษฐกิจพิเศษ กองบรรณาธิการ

ปกิณกะ

- ๑๐๒ ในรอบสามเดือน... กองบรรณาธิการ
๑๐๖ วิถีชน บนตำนาน... ตำนานสำเภากันหมากของเจ้ากรุงจีน
ศาสตราจารย์สุกัญญา สุธงษา
๑๐๘ เก็บตักนามบ้านนามเมือง... ตรอกป่าช้าสุนัขหน้า อางม สิบเบี้ย
พรพิมล เจริญบุตร
๑๑๓ เรื่องเล่าชาวกรุง... ตลาดนางเลิ้ง... ตลาดใหม่ (ซิงตักลัก) ย่านชานพระนคร
วัลย์ลักษณ์ ทรงศิริ
๑๒๓ ช้างหลังภาพ... ไร่หอรบบนป้อมพระสุเมรุ เมธินัย ชุ่มผล

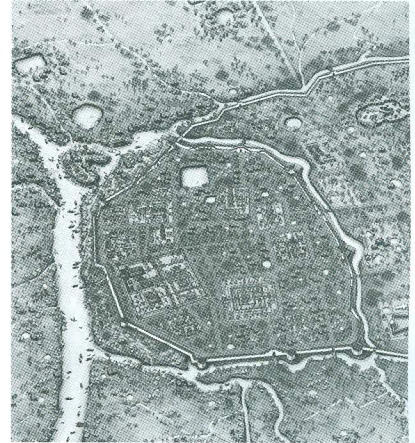
บทความพิเศษ

- ๑๒๘ ห้องพุทธภูมิ ๑ ศรีศักร วัลลิโภดม
๑๓๖ เขตเศรษฐกิจพิเศษทวาย เสียงร้องข้ามพรมแดน ลัลลริมา หลงเจริญ
๑๔๕ การเคลื่อนย้ายของวัฒนธรรมกับโลงหินและหินตั้งที่ตำบลวังประจวบ จังหวัดตาก
พิพัฒน์ กระแจะจันทร์
๑๖๐ กบฏอั้งยี่ฉะเชิงเทรา ศาสตราจารย์ ดร. พรรณี บัวเล็ก

Content

- 45 From “Lavo” to “Lopburi” A Historical Transition of An Ancient City
Srisakra Vallibhotama
94 Way-of-Life and Cultural Landscape of Pgzak K’Nyau
in Huay Nam nak village
Editorial Staff

ละโว้ นคราโบราณ ถึงฐานที่มั่นของสมเด็จพระนารายณ์



ลพบุรีเป็นเมืองที่ตั้งอยู่บนที่ดอน
ซึ่งลาดลงมาจากเทือกเขาสามยอด
จรดทางฝั่งตะวันออกของแม่น้ำลพบุรี
ทางตอนเหนือของเมืองเป็นที่ลุ่มต่ำ
รับน้ำที่ไหลมาจากเทือกเขาสูงด้านตะวันออก
โดยมีการขุดคลองส่งน้ำและทำคันดินกักเก็บน้ำ
เพื่อเข้ามาใช้ในตัวเมือง
ผังเมืองครั้งแรกเป็นรูปรีไม่สมมาตร
จนถึงสมัยสมเด็จพระนารายณ์
ได้มีการขยายตัวเมืองออกไปทางด้านตะวันออก
กลายเป็นเมืองขนาดใหญ่
และมีสัณฐานคล้ายรูปสี่เหลี่ยมคางหมู