

วารสาร เมืองโบราณ

MUANG BORAN JOURNAL ๔๒.๑

ปีที่ ๔๒ ฉบับที่ ๑ มกราคม - มีนาคม ๒๕๕๙

Vol. 42 No. 1 January - March 2016

www.MuangBoranJournal.com



“ศรีเทพ” เมืองในมณฑลของศรีจนาตะ

ทวารวดี ศรีจนาตะ

“บนพื้นที่ชายขอบ”
ที่ราบสูงโคราชกับเส้นทาง
การค้าโบราณ และชาวญี่ฮุกูร

ทุกคตะทาน
ทานคนจนของมอญบ้านโป่ง
โพธาราม



วารสาร เมืองโบราณ

MUANG BORAN JOURNAL ๔๒.๑

ปีที่ ๔๒ ฉบับที่ ๑ มกราคม - มีนาคม ๒๕๕๙

Vol. 42 No. 1 January - March 2016

www.MuangBoranJournal.com

สารบัญ

- ๑ ภาพวาด... “ศรีเทพ” เมืองชุมทางคมนาคมแห่งลุ่มน้ำป่าสัก สุทธิชัย ฤทธิจิตุพรชัย
๗ บทบรรณาธิการ... พื้นที่วัฒนธรรม VS พื้นที่เศรษฐกิจพิเศษ
การต่อรองเพื่อการอยู่อาศัยของสังคมมนุษย์ ศรีศักร วัลลิโภดม

ภูมิวัฒนธรรม

- เรื่องจากปก...
๑๖ “ศรีเทพ” เมืองชุมทางคมนาคมแห่งลุ่มน้ำป่าสัก วิยะดา ทองमित
เรื่องประจำเล่ม...
๒๕ ทวารวดี ศรีjanaสะ ศรีศักร วัลลิโภดม
๓๙ “เจ้าพ่อศรีเทพ” จากศรัทธา ความเชื่อ สู่ประเพณีประจำเมือง
เกสรบัว อุบลสวรรค์
๕๐ “บนพื้นที่ชายขอบ” ที่ราบสูงโคราชกับเส้นทางการค้าโบราณ และชาวญัฮกุร
พิพัฒน์ กระแจะจันทร์
๖๕ ชีวิตชาวญัฮกุร บนพื้นราบและผืนป่า ณัฐวิทย์ พิมพ์ทอง
๗๓ ความเปลี่ยนแปลงและการปรับตัวเพื่อดำรงตัวตน “คนญัฮกุร”
อภิญา นน့်นัท
๘๑ บุญกระฐูป : บุญออกพรรษาที่หนองบัวแดง ชัยภูมิ เมธินัย ช่อมผล

ปกิณกะ

- ๘๘ ในรอบสามเดือน... กองบรรณาธิการ
๙๗ วิถีชน บนตำนาน... ผาแดง-นางไอ่ บ้านที่กการทำสงครามของละว้า
ขอม และภาค ศาสตราจารย์สุกัญญา สุฉฉายา
๑๐๓ เก็บตกนามบ้านนามเมือง... ตรอกเต้า โรงเขียน อาเนี้ยเก็ง พรพิมล เจริญบุตร
๑๐๘ เรื่องเล่าจากท้องถิ่น... คาถาอาคม วราร์ โรจนวิภาต

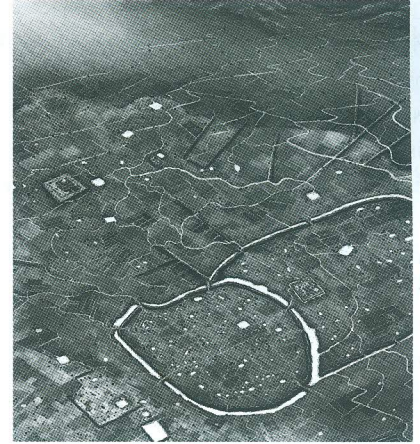
บทความพิเศษ

- ๑๑๖ ทอดตะทาน ทานคนจนของมอญบ้านโป่ง โพรธาราม
รองศาสตราจารย์สุภาภรณ์ จินตามณีโรจน์
๑๒๙ ประวัติศาสตร์ ความทรงจำ ที่บันเตียยตะล่ง ณัฐวิทย์ พิมพ์ทอง
๑๓๘ สำรวจเส้นทางกู่ชาติของพระเจ้าตาก... จากอยุธยาถึงตราด วัลย์ลักษณ์ ทรงศิริ

Content

- 64 The edge of Korat Plateau, the Ancient Trading Route, and the Nyah-Kur
Pipad Krajaejun
127 Tookkatatan - Giving by the Poor
A Mon's tradition in Ban Pong and Photharam Districts
Assoc. Prof. Suphaphorn Jindamaneerajana

“ศรีเทพ” เมืองในมณฑลของศรีjanaสะ



ศรีเทพ เป็นเมืองโบราณที่มีผังเมืองสองชั้น มีคูน้ำคันดินและกำแพงเมืองล้อมรอบ แบ่งออกเป็น “เมืองใน” กับ “เมืองนอก” อันเป็นลักษณะการวางผังเมืองโบราณที่พบทั่วไปทั้งในภาคกลางและภาคอีสาน โดยเฉพาะเป็นรูปแบบของเมืองภายใน (Hinterland) ไม่ใช่เมืองในลุ่มน้ำและที่ราบใกล้ทะเล