

วารสาร เมืองโบราณ

MUANG BORAN JOURNAL ๔๑.๒

ปีที่ ๔๑ ฉบับที่ ๒ เมษายน - มิถุนายน ๒๕๕๘

Vol. 41 No. 2 April - June 2015

www.MuangBoranJournal.com

พนมรุ้ง เมืองในมุลเทศะ

3

4

9

เมืองฝ้าย
นครรัฐในมุลเทศะ

“บุรีรัมย์ยูไนเต็ด”
โมเดลการสร้างเมืองใหม่

นางอินทปัตตา-กุลวงศ์
กับนางอรพิม-พระปาจิต
ตำนานของชนผู้สร้างปราสาทหิน

ISSN 0125-425X
917012514260091

สารบัญ

- ๑ ภาพวาด... **ภูพนมรุ้ง ภูพระอังคาร และภูปลายบัว** สุทธิชัย ฤทธิจิตุพรชัย
๗ บทบรรณาธิการ... **อีสานที่ข้าพเจ้ารู้จัก : ดงพญาเย็น ศรีศักร วัลลิโภดม**

ภูมิวัฒนธรรม

- เรื่องจากปก...
๑๒ **เมืองพนมรุ้ง** วิยะดา ทองมิตร
๑๕ **ข้อสังเกตเบื้องต้น : กลุ่มนครานอกกำแพงยุคพระเจ้าชัยวรมันที่ ๗**
วัลย์ลักษณ์ ทรงศิริ
เรื่องประจำเล่ม...
๓๖ **เมืองฝ้าย นครรัฐในมูลทะเล** ศรีศักร วัลลิโภดม
๕๓ **บันทึกภาคสนาม...ถ้าเปิดทอง ถ้าวิวแดง ถึงจิตรเสน-มเหศวร**
เมธินีย์ ช่อมผล และเกสรบัว อุบลสวรรค์
๖๔ **ชีวิต “คนบ้านฝ้าย” บนพื้นที่เมืองโบราณ** อภิญา นนท์นาท
๗๕ **“บุรีรัมย์ยูไนเต็ด” โมเดลการสร้างเมืองใหม่** ฌัฐวิทย์ พิมพ์ทอง

ปกิณกะ

- ๘๔ ในรอบสามเดือน... กองบรรณาธิการ
๘๙ ภาพจำของสังคม... **ย้อนหลังย่านเก่าเมืองบุรีรัมย์ในอ้อมกอดของละลม**
วิวัฒน์ โรจนวรรณ
๙๗ วิถีชน บนตำนาน... **นางอินทปัตถา-กุลวงศ์กับนางอรพิม-พระปาดิต**
ตำนานของชนผู้สร้างปราสาทหิน ศาสตราจารย์สุกัญญา สุจนายา
๑๐๖ ชุมทางพิพิธภัณฑ... **พิพิธภัณฑเมืองฝ้ายจากสำนักรักบ้านรักถิ่น**
เมธินีย์ ช่อมผล
๑๑๒ เก็บตกนามบ้านนามเมือง... **ตรอกพระยาเพชรในชุมชนป้อมมหากาฬ**
พรพิมล เจริญบุตร
๑๑๖ เรื่องเล่าชาวกรุง... **น้ำอบนางสอย น้ำปรุงเจ้าคุณ คู่เคียงเทศกาลสงกรานต์**
สุดารา สุจนายา
๑๒๖ รอบสำรับ... **อาหารถิ่นประโคนชัย ประยงค์ วงศ์ประโคน**
๑๓๑ แกะรอยวรรณกรรม... **“สร้อยแสงจันทร์” ปราสาทหิน นกจากนิทาน**
และหมู่บ้านชาวกูย ศรัณย์ภัทร์ บุญฮก

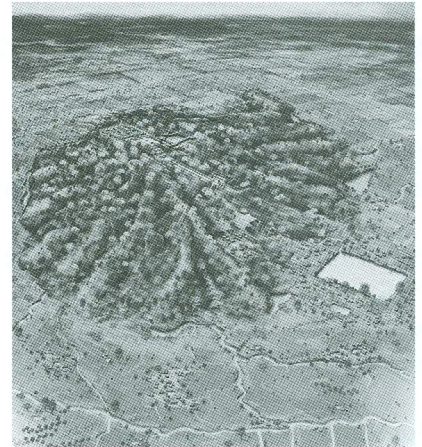
บทความพิเศษ

- ๑๔๒ **เล่าเรื่องแม่ชื่อ** นิพัทธ์พร เพ็งแก้ว
๑๕๖ **วัดกุฎี...มีเรื่องราวในกองอิฐ** อชิรวินัย อัมรินทร์

Content

- 51 **Muang Fai : A city-state in Mula-thesa** Srisakra Vallibhotama
125 **Nam Ob Nang Loi and Nam Prung Chao Khun Standing side-by-side**
with Songkran Festival Sudara Suchaxaya
155 **A Tale of Mae Sue** Nipatporn Pengkhaw

พนมรุ้ง



เมืองพนมรุ้งตั้งอยู่บนปากปล่องภูเขาไฟ
ที่ดับสนิทแล้ว บนปากปล่องมีแอ่งน้ำ
และที่ตีนเขามีบารายขนาดใหญ่
ทั้งโดยรอบเขายังมีบ่อน้ำน้อยใหญ่
ก่อเกิดชุมชนกระจัดกระจายอยู่รอบภูพนมรุ้ง