

เครื่องเชื่อมต่อสายไฟเบอร์ออปติก

**ขนาดมือถือ
 ราคาประหยัด**



0
7
5

Splicer ทำงานด้วยแบตเตอรี่ในตัว เชื่อมต่อสายไฟเบอร์ได้ 60 ครั้ง
 ธาราร็จ เหมาะกับงานภาคสนามที่เชื่อมต่อสายจำนวนน้อย แต่ต้องการ
 คล่องตัวสูง เช่น งานติดตั้งระบบ FTTX, CCTV, ระบบเน็ตเวิร์กในอาคาร

สอบถามเพิ่มเติม ติดต่อ: คุณสมเกียรติ 08-5812-2182, คุณมนตรี 08-4659-4371

EasySplicer

จะแบบเครื่องที่ทั้งใหญ่กะทัดรัด ราคาเป็นแสน
 ใช้งานยุ่งยาก ให้ลำบากทำไม ในเมื่อมีเครื่อง
 Splice ไฟเบอร์ออปติก แบบ Handheld
 ในราคาถูกลงกว่า พกพาสะดวกกว่า ใช้งานได้ง่ายกว่า
 พร้อมเมนูการใช้งานภาษาไทย

ใช้งานง่ายมาก



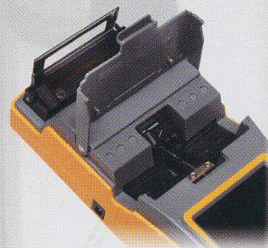
ปอกเปลือกหุ้ม
 สายไฟเบอร์



ทำความสะอาด
 ปลายสาย



ใช้ตัวยึดสาย
 และตัดปลาย



ประกอบตัวยึดสายเข้ากับเครื่อง Splicer
 ทั้ง 2 ด้านเข้าหากันแล้วล็อก


EasySplicer จะทำการเชื่อมต่อสายด้วยเทคนิค V-groove
 อย่างแม่นยำ แล้วทำการตรวจสอบคุณภาพด้วยการวัด loss
 ให้อัตโนมัติ พร้อมเดอบในตัว เสร็จสิ้นภายใน 7 วินาที



บริษัท เมASUREทรอนิกซ์ จำกัด
 www.measuretronix.com



www.measuretronix.com/easysplicer

- Class-A Single End  25W IRFP150N
- ควบคุมอุปกรณ์ไฟฟ้าระยะไกลด้วย SMS
- LTE-B เทคโนโลยีใน LTE-Advanced ที่เพิ่มความจุระบบ

- เทคนิคการเลือกใช้ตัวเก็บประจุบายพาส
- โลกกวางของเทคโนโลยีและธุรกิจ IoT 2016
- ไอเอ็นดี แอมป์หลอด พูธ-พูธ ระดับตำนาน

ISSN 1906-0475

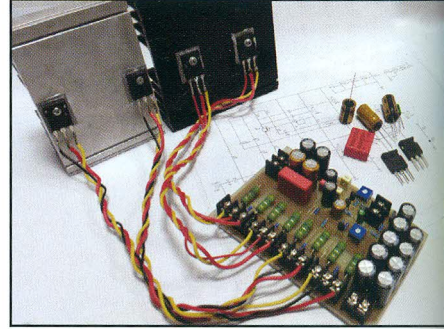


9 771906 047017


ซีอีอี
 90 บาท

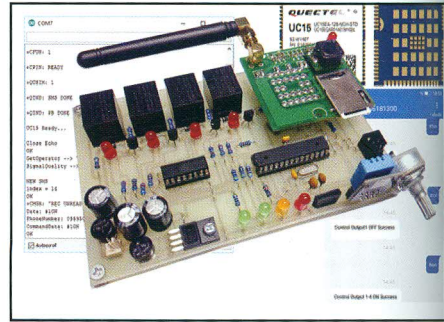
โครงการ

56 Class-A Single End 30W IRFP150N.
ทวนนี้มาต้นความทวนเขินกับตีทว่า ด้วยความร้อนแรง
ของเพาเวอร์แอมป์ Class-A Single End 25W
ที่เต็มไปด้วยคุณภาพของเสียงที่สดใส และนุ่มนวล
ด้วยมอสมุท IRFP150N



56

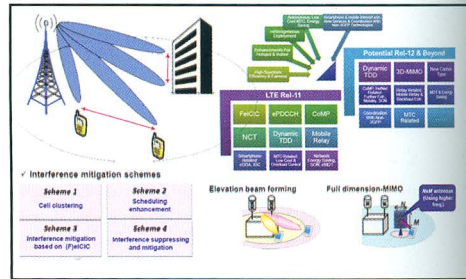
64 ควบคุมอุปกรณ์ไฟฟ้าระยะไกลด้วย SMS
การควบคุมอุปกรณ์ทำได้หลายหลายรูปแบบ ปัจจุบันวิธีที่นิยมใช้
คงจะหนีไม่พ้น IoT ซึ่งแน่นอนว่าจะต้องอาศัยสัญญาณอินเทอร์เน็ต
แต่ถ้าหากไม่มีล่ะจะใช้อะไร? คงต้องย้อนกลับไปเทคโนโลยีดั้งเดิม
นั่นก็คือ SMS



64

สื่อสารโทรคมนาคม

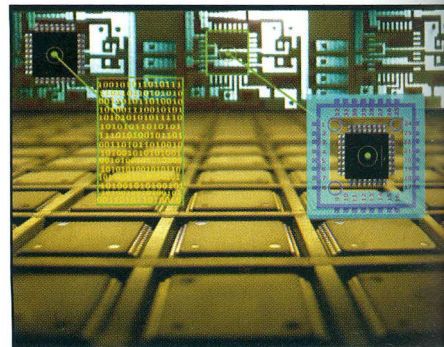
76 LTE-B เทคโนโลยีใน LTE-Advanced
ที่เพิ่มความจุให้ระบบ
การสื่อสารแบบเซลลูลาร์นับเป็นเทคโนโลยีที่มีการพัฒนา
อย่างต่อเนื่อง โดยเฉพาะใน LTE หรือที่เรียกกันว่า 4G
ในช่วงปี 2015 มีเครือข่าย LTE อยู่ถึงประมาณ
200 เครือข่ายทั่วโลก ความต้องการ LTE
มีสูงจากประโยชน์ที่ได้กับทั้งผู้ให้บริการและผู้ใช้
ในขณะประเทศต่างๆ กำลังได้ประโยชน์จาก LTE
ก็มีเทคโนโลยีใหม่ที่เรียกว่าเกิดขึ้น นั่นคือ
LTE-Advanced ซึ่งเป็น
mobile computing ยุคใหม่



76

ไมโครโปรเซสเซอร์/ ไมโครคอมพิวเตอร์

88 10 ขั้นตอนการเลือกใช้งานไมโครคอนโทรลเลอร์
บทความนี้เป็นแนวคิดเริ่มต้น ที่จะช่วยให้นักพัฒนาไมโครคอนโทรลเลอร์
ได้มีแนวคิดในการออกแบบตั้งแต่ต้นจนถึงลงมือปฏิบัติให้เป็นจริง
จาก Jacob Beringo



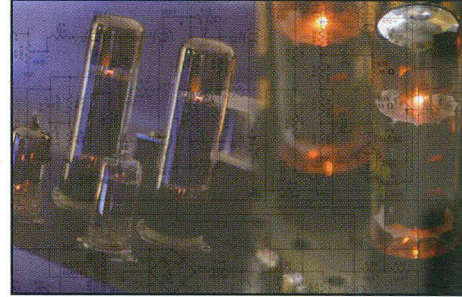
88

94

ออดิโอ/วิดีโอ

ไฮเอ็นด์ แอมป์หลอด พูช-พูล ระดับตำนาน
 โชว์ความลับกับเทคนิคการออกแบบ การผสมผสาน
 องค์ความรู้ในหลายๆ ด้าน เพื่อให้คุณภาพเสียงของ
 แอมป์หลอดอยู่ในระดับ HI - END
 กับแบรนด์ MCINTOSH

94

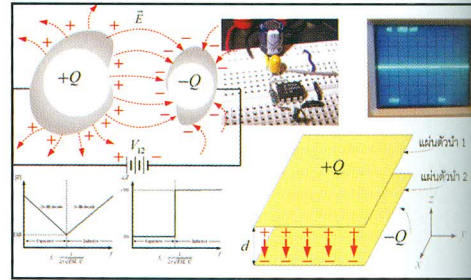


103

เรื่องทั่วไป

เทคนิคการเลือกใช้ตัวเก็บประจุมาพาส
 น้าอิเล็กทรอนิกส์ทุกคนคงคุ้นเคยและรู้จักดี
 กับคำว่าสัญญาณรบกวน (electrical noise)
 ซึ่งหากอ้างอิงตามนิยามพจนานุกรมศัพท์
 วิศวกรรมไฟฟ้าของ วสท ได้ให้คำนิยามไว้ว่าหมายถึง
 “สัญญาณไฟฟ้าอันไม่พึงประสงค์ ที่ทำให้เกิดผล
 ที่ไม่ต้องการในวงจรของระบบควบคุมที่มันเกิดขึ้น”

103

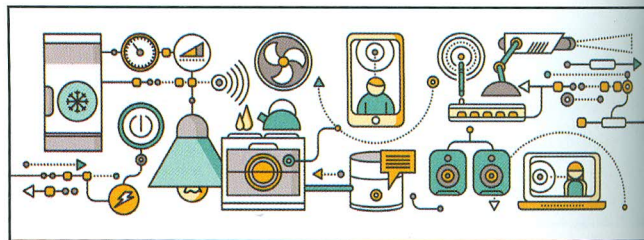


116

โลกกว้างของเทคโนโลยี และธุรกิจ IoT 2016

การเติบโต ทิศทาง และบทบาทที่สำคัญ
 ในเปลี่ยนแปลงสำหรับเทคโนโลยี IoT
 ในด้านต่างๆ เกิดขึ้นในชีวิตประจำวัน
 เรามากขึ้นนะครับ และในบทความนี้
 เราจะมาติดตามกันต่อไปในมุมมองกว้างๆ
 กับเทคโนโลยีและธุรกิจ IoT 2016

116



Regular column

| | |
|--|-----|
| EDITOR'S DESK | 31 |
| Electronic News | 32 |
| COVER STORY : เครื่องเชื่อมต่อสายไฟเบอร์ออปติก EasySplicer | 48 |
| แนะนำผลิตภัณฑ์ใหม่ | 142 |
| ในสมัครสมาชิก | 148 |