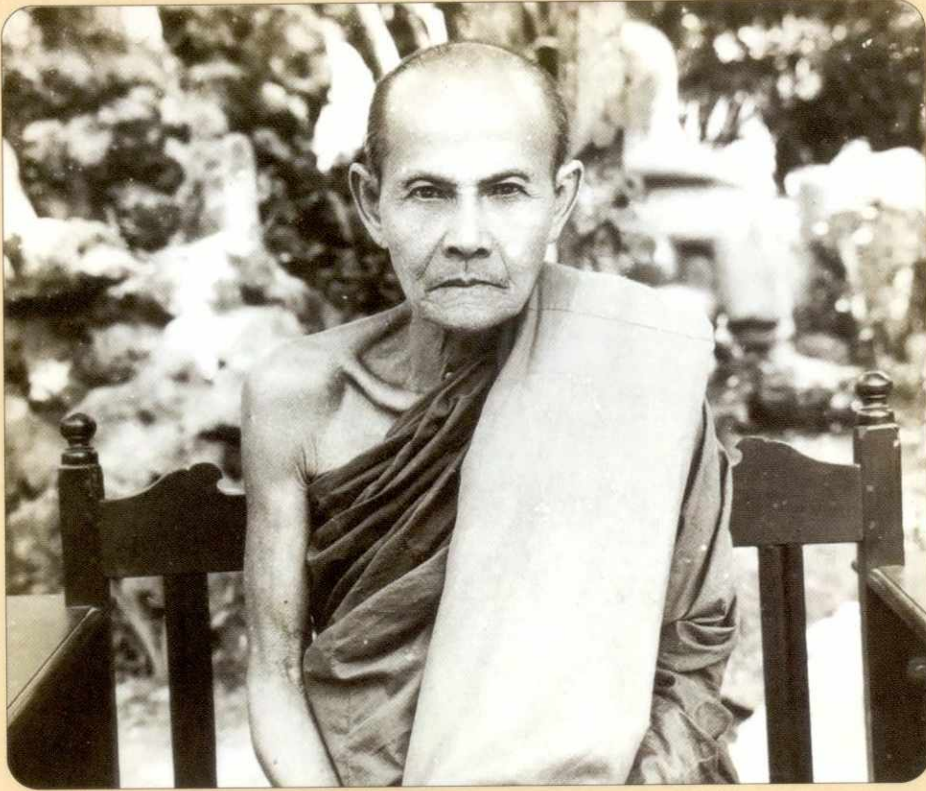


พระป่าสาย
พระอาจารย์มั่น ภูริทัตโต

เส้นทางศรัทธาชนชั้นนำกรุงเทพฯ

ART & CULTURE MAGAZINE
ศิลปวัฒนธรรม

๑๕๐ ปี



สารบัญศิลปวัฒนธรรม

๙ กลียุค / ชรรค์ชัย บุนปาน

๑๐ เทพ เทวดา / ศันสนีย์ วีระศิลป์ชัย

๑๒ พระรามเดินดงในรัชกาลที่ ๔ กับเรื่องที่ยังคงติด แต่ง เดิม / สदानันท์ ครุฑพิเชฐ

๒๒ ไม่อยาก / เนาวรัตน์ พงษ์ไพบูลย์

๒๔ สัตว์สัญลักษณ์ในเกมกระดานโบราณ เกมเพื่อการละเล่น หรือ พิธีกรรม / ภาณุ ตรียเวช

๓๒ ผัดกะเพรา ศตวรรษที่เพิ่งสร้างและหนทางข้างหน้า / กฤษ เหลือลมัย

๔๒ ผลกระทำ / ขุนทองกะลาเปี้ยก

๔๔ วัดท่า-วัดการ้อง จุดกระสุนสังหาร “นายเริก” / อชิรวิชญ์ อัมพันธ์

๕๖ เส้นทางศรัทธาจากอีสานสู่กรุงเทพฯ : ความสัมพันธ์ระหว่างวงศ์พระป่า

สายพระอาจารย์มั่น ภูริทัตโต กับชนชั้นนำกรุงเทพฯ (ทศวรรษ ๒๕๐๐-๑๐) / สพล องค์พิเชฐเมธา

๗๖ โขง-ซี-มูล สมัยก่อนเมืองพระนคร : เครือข่ายเงินละสัมพันธ์จามปา / รุ่งโรจน์ ภิรมย์อนุกูล

๑๒๘ “แค้น” ของเซอร์ซิล ไทยให้ญี่ปุ่นผ่านแดนไปตีสิงคโปร์ อังกฤษแผนลุ่มจําใจระงับแค้น /

ไกรฤกษ์ นานา