

# วารสาร เมืองโบราณ

MUANG BORAN JOURNAL ๔๖.๓



ปีที่ ๔๖ ฉบับที่ ๓ กรกฎาคม - กันยายน ๒๕๖๓  
Vol. 46 No. 3 July - September 2020  
[www.MuangBoranJournal.com](http://www.MuangBoranJournal.com)

ลูกบัตราชบุรี  
ลึกลงถึงสุวรรณภูมิไหม?

ปูนขาว ปูนแดง ปูนดีที่เขางู

สืบรากลาว-เขมร  
ราชบุรี

คูบัว  
เมืองท่าแห่งลุ่มน้ำแม่กลอง



## คูบัว เมืองท่าแห่งลุ่มน้ำแม่กลอง

### สารบัญ

- ๑ ภาพวาด... คูบัว เมืองท่าแห่งลุ่มน้ำแม่กลอง สุทธิชัย ฤทธิ์จิตุพรชัย
- ๗ วัฒนธรรมวิเคราะห์... ปรากฏการณ์โควิด-๑๙ กับการมองโลก มองสังคม ศรีศักร วัลลิโกดม

### ภูมิวัฒนธรรม

เรื่องจากปก...

- ๑๖ คูบัว...เมืองท่าแห่งลุ่มน้ำแม่กลอง วิยะดา ทองมิตร  
เรื่องประจำเล่ม...
- ๒๗ เหมืองแร่และเครือข่ายการค้ายุคสุวรรณภูมิที่ราชบุรี วัลย์ลักษณ์ ทรงศิริ
- ๓๙ คูบัวคือเข็ชะไ้ว ศรีศักร วัลลิโกดม
- ๔๕ เทือกเขาคดโค้งลึกลับกับบริบทที่แปรเปลี่ยน จิราพร แซ่เตียว
- ๕๗ ปูนขาว ปูนแดง ปูนดีที่เขางู เมธินีย์ ช่อมผล
- ๖๗ ม้าหน้าคในวิถีคนราชบุรี อภิญา นนทน์นาท
- ๗๖ สืบรากลาว-เขมร ราชบุรี ณัฐวิทย์ พิมพ์ทอง
- ๘๔ ถิ่นจีนพหูและย่านตลาดปากคลองวัดประดู่ เกสรบัว อุบลสรรค์

### ปกิณกะ

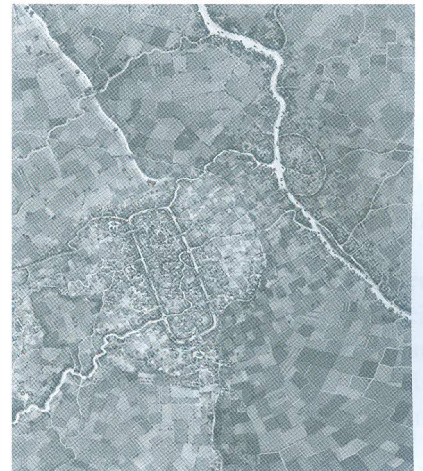
- ๙๖ เรื่องเล่าชาวกรุง... ปิดประตูร้าน เปิดลิ้นชักยา “ไทยเจริญเภสัช”  
จิราภรณ์ แซ่เตียว
- ๑๐๑ มรดกวัฒนธรรมท้องถิ่น... การอนุรักษ์มรดกวัฒนธรรมท้องถิ่นที่ต้องทบทวน  
ศรีศักร วัลลิโกดม
- ๑๐๖ วิถีชนบนตำนาน... ขุนพานเมืองฟ้า ผู้ชนะศึกเขมรที่โกรกกราก  
ศาสตราจารย์กิตติคุณ สุภัญญา สุจนายา
- ๑๑๐ หลายเหลี่ยม หลากมุม... อันเนื่องมาจากอิฐากาและนิพพาน  
อภาภีรัตน์ วัลลิโกดม
- ๑๑๔ ข้างหลังภาพ... บ้านโพธารามสู่ตลาดโพธาราม นพพล ริวเจริญฤทธิ์กุล,  
อภิชาติ ศิริอุดมเศรษฐ

### บทความพิเศษ

- ๑๒๒ สุวรรณภูมิ... ลูกปัดราชบุรี ลึกลับถึงสุวรรณภูมิไหม?  
นายแพทย์บัญชา พงษ์พานิช, สุรัตน์ รัตนวิไล
- ๑๓๓ โกลินารายณ์ : ปริศนาว่าด้วย “ตามพูกะ” และ “เสียน” กำพล จำปาพันธ์
- ๑๔๔ คุยท้ายเล่ม... สุตารา สุจนายา

### Content

- 56 The Sacred Mountain Range and Its Changed Context Jiraporn Sae-tiew
- 93 Pulu Chinese Community and the Pak Klong Wat Pradoo Market Areas  
Kesornbua Ubolson



เมืองสมัยทวารวดีที่อยู่ทางตอนใต้  
ของลุ่มน้ำเจ้าพระยา  
พัฒนาเติบโตขึ้นในราวพุทธศตวรรษที่ ๑๓  
ช่วงที่การค้าทางทะเลขยายตัว  
ผังเมืองเป็นรูปสี่เหลี่ยมผืนผ้ามุมมน  
มีลำน้ำอ้อมเป็นแม่น้ำสายสำคัญ  
ที่ใช้เดินทางออกสู่ทะเล

