

60.00 บาท
ISSN 0125-7331
9 770125 733008

ปีที่ 39 ฉบับที่ 459

The Interest

ดอกเบี้ย



ลวณ แจงนที
ผู้อำนวยการ สฝค.
และ โฆษก:รพวงการค้า



ช่าง ชน ช่าง

0
7
6

CPN VS AOT

CENTRAL VILLAGE
BANGKOK
LUXURY OUTLET





ดอกเบี้ย

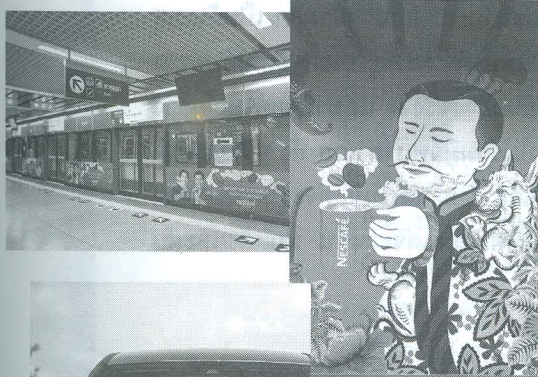
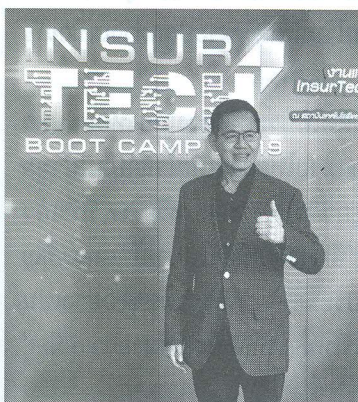
ปีที่ 3 ฉบับที่ 459 256๒

ISSN 0125-7331



9 770125 733008

60.00 บาท



THE INTEREST

เด่นในฉบับ	2
กาดดอกเบี้ย	6
รัฐกร 7	
หรือว่า “สี จิ้นผิง” ผู้นำจีน ? กำลังคิดการใหญ่รวมโลก	
จาก “สามก๊ก” เหลือก๊กเดียว ในสังคมมนุษย์โลกยุคดิจิทัล	
รายงานดอกเบี้ย	11
- จีนเจียง อัญมณีเลอค่า, ใจกลางเส้นทางสายไหม	
- ECB ออกมาตรการผ่อนคลายชุดใหญ่ พร้อมกลับมาทำ QE	
สัมภาษณ์พิเศษ	18
ลวรรณ แสงสนิท	
ผู้อำนวยการ สศค. และ โฆษกกระทรวงการคลัง	
เรื่องจากปก	28
ช่าง ชน ช่าง	
CPN VS AOT	
โลกเงินตรา	40
ลดดอกเบี้ย Fed กระตุ้นทอง กระทบน้ำมัน	
พาดดอกเบี้ย	44
การธนาคารเพื่อความยั่งยืน Sustainable Banking	
ให้สินเชื่อย่างรับພັດທະນາ....ข้อดี หรือ ข้ออ้าง...เข้มนปล่อยสินเชื่อ ?!!!	
เศรษฐกิจ	51
มาตรการกระตุ้นเศรษฐกิจ ปี 2562 รัฐบาลแจก 3.16 แสนล้าน	
ลีลาโฆษณา	57
อยากส่งออกนอก EXIM	
ปัจจัยที่ 5	58
Mercedes-Benz A200 AMG Dynamic คอมแพ็คคาร์ ตระกูล A-Class	
ตลาดหุ้น	61
เก็งกำไรจุด แต่พื้นฐานที่ตีทุ่นตลาด	
หุ้นที่น่าสนใจ	67
TOP ไทยออยล์ / SPALI สุภาลัย /	
TASCO กิปโก้แอสฟัลท์ /KBANK ธนาคารกสิกรไทย	
ประกันชีวิต ประกันภัย	71
คปก.ชุกุทธศาสตร์ใหม่ ทนอินชัวร์โกรสิม 4.0	
อสังหาริมทรัพย์	76
อุมธุรกิจอสังหาฯ ตั้งมาตรการกระตุ้น ศก.2562	
ออมสิน/รอส.ออกโรงจัดเต็ม	
ซูเปอร์จูเนียร์	82
GSB Brand Ambassador	
สวย สมาร์ท และ ดูแพง	
กันตะกร้า	86
ข่าวบุคคล	92
ข่าวผลิตภัณฑ์	93
พิกพ่อน	94
NEXT STATION NESCAFÉ	
สถานีต่อไป...สถานี “เนสกาแฟ”	
ฤกษ์พามาที	97
เดิมพันครั้งประวัติศาสตร์ ! จากชะตากรรมฮ่องกงยุคใหม่	
ถึงผู้บริหารสตรี “แคร์รี แลม”	
และมือเด็ก/คนหนุ่มสาวลูกฮือก้าทายกรงเล็บพญามังกรจีน	
ท้ายเล่ม	100
มาช่วยกัน ! สวดมนต์อ้อนวอน ขอพร “พระเจ้า”	
เห็นแก่ลูกเล็ก...เด็กตาต้าๆ ทั้งนั้น	

๐๗๖